

**Wohnüberbauung Dorfstrasse  
Gebenstorf 2015**

Bauherrschaft: Inter Grund AG, Dättwil  
Architekt: Merlo Architekten AG, Gebenstorf

Die zwei Mehrfamilienhäuser in massiver Bauweise und die überdachte Zufahrt zur Einstellhalle bilden einen gegen Südwesten offenen Hof, welcher sich in der Erschliessungssachse mit dem dahinter liegenden Wald verbindet.

An der Nordseite führt der Alte Kirchweg an der Bebauung entlang, der den Fussgängern als direkte Verbindung zum Dorfzentrum dient. Zusammen mit dem angrenzenden Wald und dem Hölzbach entsteht ein nutzbarer Aussenraum mit Spielplatz und Feuerstelle.

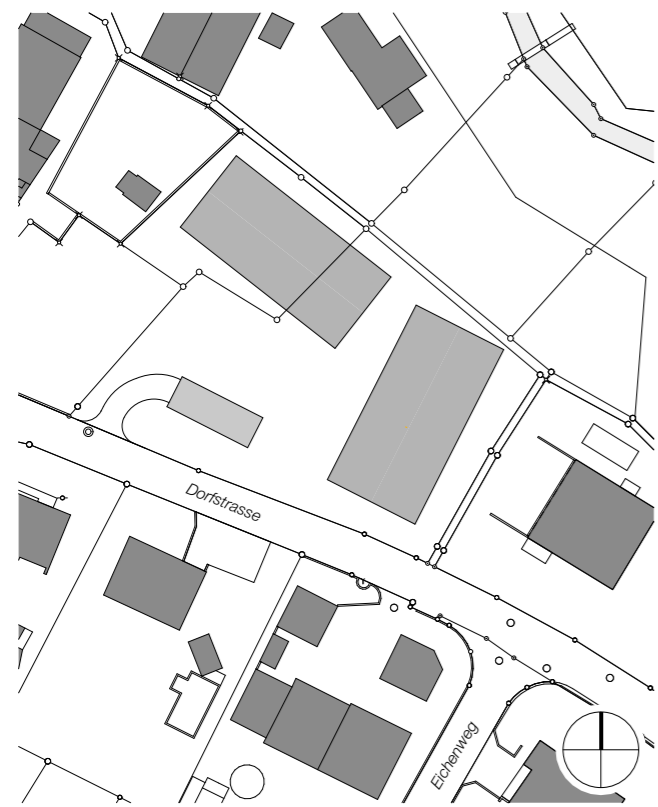
Die Wohnüberbauung ist im Minergie-Standard ausgeführt. Erd-, Ober- und Dachgeschosse mit Galerie beinhalten insgesamt 15 Eigentumswohnungen, im Untergeschoss befinden sich die dazu gehörenden Technik- und Nebenräume sowie eine Einstellhalle mit 21 Einstellplätzen. Die 2 1/2, 3 1/2 und 4 1/2 -Zimmer-Wohnungen weisen offene Grundrisse auf, welche hell und freundlich gestaltet sind. Die Hauptwohnseite mit offenen Küchen sind zu den Terrassen und Balkonen orientiert, die Schlafräume und die Nasszellen auf die ruhige hintere Seite. Vertikale Markisen an den Balkonstirnen erweitern den Wohnraum nach aussen und schaffen gleichzeitig die notwendige Privatsphäre. Die Dachgeschosswohnungen leben vom Spiel mit den schrägen Dachflächen und den partiell eingebauten Galerien.



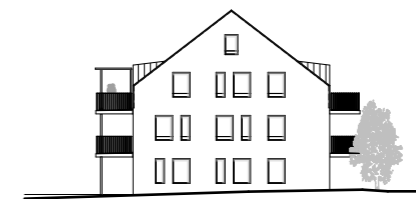
Gesamtansicht



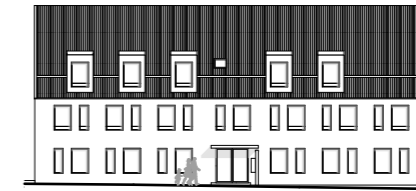
Grundriss EG



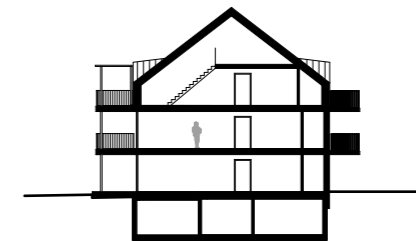
Situation



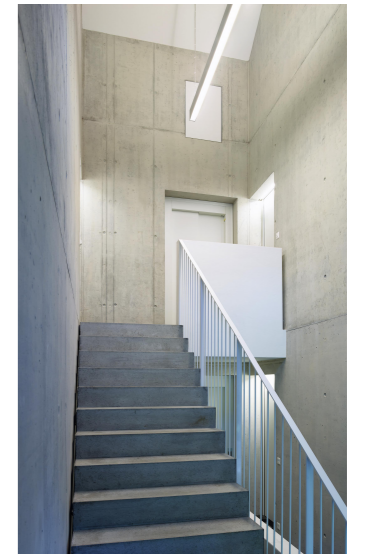
Ansicht Süd



Ansicht Nord



Schnitt



Erschliessung



Ansicht vom Garten



Galerie und Küche