

Elektroanlagen
Voice & IT
Automation

Service macht den Unterschied.

Vielen Dank für den spannenden Auftrag-
und herzliche Gratulation zum gelungenen Werk!

24 Std. Pikett

058 123 88 88

www.jostelektro.ch

JOST
Elektro AG

«Dieser Bau gehört der Kundschaft»

Neu errichtete Raiffeisenbank Wasserschloss in Gebenstorf: eine filigrane Wucht

(A. R.) – «Willkommen in der schönsten Bank der Schweiz»: So freute sich VR-Präsident Patrick Sandmeier Anfang Juni an einer kleinen Vorab-Einweihung des neuen Hauptsitzes, der nach rund zweijähriger Baupha-

se bezogen werden konnte. Dass er mit diesem Superlativ nicht gänzlich falsch lag, zeigte letzte Woche auch ein Rundgang mit Projektleiterin und Bankleitungsmitglied Cornelia Wilhelm.

Wie bei diesem dreistöckigen Holzbau, konzipiert vom Gebenstorfer Büro Merlo Architekten AG, charmanter Behaglichkeit, topmodernes Arbeitsumfeld und inspirierende Kunst-Momente Hand in Hand gehen, ist tatsächlich geradezu berückend.

Stylische Beratungszimmer

«Dieser Bau gehört der Kundschaft», betont Cornelia Wilhelm und meint damit die konsequente Ausrichtung des gelungenen Werks auf ihre Bedürfnisse. Davon zeugt unter anderem das Herzstück der Kundenzone: die vier stylischen Beratungszimmer im Erdgeschoss sowie die attraktiven Arbeitsplätze im 1. OG mit den klug integrierten Beratungstischen.

Während sich im zweiten Obergeschoss weitere Teamarbeitsplätze und Einzelbüros sowie der grosszügige Pausenraum befinden, ist unter dem – mit einer potenten PV-Anlage versehenen – Satteldach ein weiteres raumgreifendes Sitzungszimmer entstanden. «Dieses ist zum einen für Kundenanlässe, zum anderen für Mitarbeiterschulungen gedacht, die immer wichtiger werden», führt Cornelia Wilhelm aus.

Ein Empfang mit Wow-Effekt

Der grosse Wow-Effekt stellt sich aber schon gleich zu Beginn ein: Über die 24-Stunden-Zone gelangt man ins Gebäude, wo einem das überhohe Lichtloft-artige Forum einem vom schönen Eichenparkett-Boden unterstützten wohligh-warmen Empfang bereitet.

Da springt einem neben der «Rezeption» und der Erlebniswand mit Kaffeebar zudem der gegenüberliegende edle Holztisch angenehm ins Auge, der einen integrierten Screen birgt.

«Hier können wir live demonstrieren, wie E-Banking oder Twint funktionieren, und viele weitere Infos vermitteln: etwa über den Kundentresor vor Ort, der sich nach wie vor erstaunlich grosser Beliebtheit erfreut», erklärt Cornelia Wilhelm.

Gravitas und Gemütlichkeit

Dieser repräsentative Raum im Parterre, wo demnächst ebenfalls Kundenanlässe stattfinden sollen, ist eine echte Wucht – wirkt aber dennoch nicht protzig.

Er strahlt eine gewisse Gravitas aus, kommt jedoch durchaus gemütlich und auch verspielt daher. Was nicht zuletzt den «Licht-Chips» zu verdanken ist: Diese filigranen Leuchtkranz-Stoffkörper scheinen, stets in leichter Bewegung, vom Oblicht her durch alle drei Stockwerke runterzuflattern.

Raffinierte Lichtführung, spannende Sichtbezüge

Dieser beschwingende Eyecatcher lenkt den Blick zudem auf den Treppenhaus-Betonkern des Gebäudes, um den sich dann das Tragwerk aus Holz gruppiert – verwendet wurde für die Decken das innovative TS3-System mit in beide Richtungen spannende Brettsperholzdecken.

Wobei besagtes Oblicht für die allgemein äusserst raffinierte Lichtführung im ganzen Gebäude stehen mag, in welchem sich überall spannende Sichtbezüge zur Umgebung bieten. Auch die Fichtenlamellen-Fassade sowie die Senkrechtmarkisen mit transluzentem Stoff tragen dazu bei: aussen und innen wirken munter verquirt.



«Für mich ist die geniale Zusammenarbeit mit den Handwerkern, mit dem Architekturbüro Merlo sowie mit Bauleiter Reto Andri das Highlight – und natürlich das jetzige Strahlen der Mitarbeitenden», freute sich Projektleiterin Cornelia Wilhelm auf dem Rundgang mit Regional. Im Hintergrund sind zudem die «Licht-Chips» zu sehen, die so effektiv durchs Gebäude purzeln (siehe Foto unten: Hannes Henz).



Perfektion in jedem Fensterrahmen

Holzfenster
Holz-Metallfenster
Denkmalschutzfenster
Sicherheitsfenster

www.jaeggag.ch

Jäggi AG
Feerstrasse 16
5200 Brugg
056 / 480 50 00
Info@jaeggag.ch

JÄGGI



VIELE
FÄHIGKEITEN

EIN
TEAM



Hächler
Hoch- und Tiefbau

WIR DANKEN
DER BAUHERRSCHAFT
FÜR DEN AUFTRAG.



Rückbau.
Eberhard

Eberhard
Pioniere in Bau und Umwelt

Wir danken dem Bauherrn für das Vertrauen und gratulieren herzlich zum beeindruckenden Ergebnis!

KlimaWelten
DIE HEIZUNGSEXPERTEN



BadeWelten
DIE BADARCHITECTEN



WÜRMLI
HAUSTECHNIK AG

Wir bedanken uns bei der
Bauherrschaft für den geschätzten Auftrag!

WÜRMLI Haustechnik AG, Zentralstrasse 70/74, 5430 Wettingen
056 437 90 70 / www.wuermli-ht.ch

ONEPLUS
Construction AG

Metallbau und Fassadenbau

Vielen Dank für
das in uns gesetzte Vertrauen
und den interessanten Auftrag.

Oneplus Construction AG, Lenzburgerstr. 2, 5702 Niederlenz
076 488 69 82 / www.oneplusconstruction.ch

Architekt

Merlo Architekten AG, Sandstrasse 92, 5412 Gebenstorf

Bauingenieur

Gerber + Partner Bauingenieure und Planer AG, Dohlenzelgstr. 6, 5210 Windisch

Elektroingenieur

Elektroingenieurbüro P. Keller + Partner AG, Rütistrasse 6, 5400 Baden

Haustechnik-Ingenieur

Leimgruber Fischer Schaub AG, Engineering Gebäudetechnik, 5408 Ennetbaden





MISSION: IMPOSSIBLE
Umweltfreundliche & kostengünstige Heizsysteme

Wir sorgen dafür, dass Sie keine kalten Füsse kriegen.
Als zuverlässiger Partner für behagliche Wärme realisieren wir Heizungssysteme aller Art. Wir kennen uns mit Öl, Gas, Luft und Wasser genauso gut aus wie mit thermischen Solaranlagen oder Photovoltaik.

Heizteam Savaris AG
info@heizteam.ch
www.heizteam.ch

Filiale Neuenhof
Tel. 056 426 37 23

Filiale Wohlen
Herlig Haustechnik
Tel. 056 621 11 11

Hauptsitz Brugg
Tel. 056 441 60 84



Neubau als Zeichen der Zuversicht...

Raiffeisenbank Wasserschloss: ...und als Fundament für eine erfolgreiche Zukunft

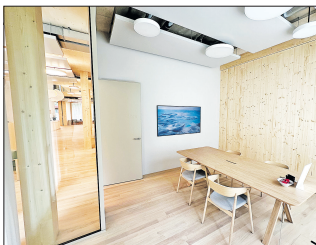
(A. R.) – Am 19. November 1919 wurde die damalige Darlehenskasse Gebenstorf-Turgi gegründet, die später zur Raiffeisenbank Wasserschloss wurde – 1995 kam die Filiale in Windisch hinzu, 2009 jene in Brugg. «Diese Standorte, wo die gleichen Dienstleistungen wie in Gebenstorf angeboten werden, bleiben selbstverständlich bestehen», unterstreicht Christoph Villiger, Vorsitzender der Bankleitung.

Heute zählt die Raiffeisenbank Wasserschloss rund 8'600 Mitglieder und schreibt eine Bilanzsumme von über einer Milliarde Franken. Sie beschäftigt 44 Mitarbeitende, davon 3 Lernende, wovon nun gegen 30 im Neubau tätig sind – etwa doppelt so viele wie vorher.

Einheimisches Architekturbüro gewann Wettbewerb «Neue Räume für neue Bedürfnisse», titelte Regional vor etwas über zwei Jahren, als der Spaten-

stich für den Ersatz des 1977 im Cherne errichteten Hauptsitzes erfolgte. Bereits Anfang 2022 gab es Erfreuliches zu vermelden: nämlich als das Gebenstorfer Büro Merlo Architekten AG den anonymen Wettbewerb für die neue Bank gewann, an dem sieben Mitbewerber aus der ganzen Schweiz teilnahmen.

«Raum für Innovation, Inspiration und gemeinsames Wachstum»
Der Bau wurde innerhalb des Kostenrahmens realisiert und kann auch als Architektur-gewordener Zukunftsglaube betrachtet werden. Das gelungene Werk bezeichnet VR-Präsident Patrick Sandmeier, nicht umsonst als «Raum für Innovation, Inspiration und gemeinsames Wachstum» – damit wurde das Fundament für ein weiteres bedeutendes Kapitel in der Geschichte der Raiffeisenbank Wasserschloss gelegt, die vom 44-köpfigen-Team unter der Führung von Christoph Villiger nun fortgeschrieben wird.



Auch im neuen Beratungszimmer «Föhre» ersetzt der Screen das Papier. Rechts: Die Mitarbeitenden verfügen zudem über eine schalldichte Besprechungsbox.



Blick auf den grosszügigen Pausenraum mit dem geschützten Aussenraum auf der Südseite. (Foto: Hannes Henz)





RIGGENBACH
Lüftungs- und Klimatechnik
Olten | Brugg | Solothurn

Weil gute Luft einfach ansteckend ist!



RAIFFEISEN

Raiffeisenbank
Wasserschloss



Jetzt
mit QR-Code
anmelden!

Eröffnungsfest Raiffeisenbank Wasserschloss

Fr., 15. August: YoungMember-Night
Sa., 16. August: Exklusiv für Genossenschafter
So., 17. August: Familientag & Erlebnisweg

Jetzt anmelden: raiffeisen.ch/wasserschloss



Baden-Dättwil
Telefon 056 203 41 11
info@meier-schmocker.ch

Meier ▲ Schmocker ■

Wir danken der Bauherrschaft für den anspruchsvollen und schönen Auftrag!

Keramische Wand- und Bodenbeläge – Natursteinarbeiten

Landstrasse 47a
5412 Gebenstorf
www.shala-plattenbelaege.ch

shala

wagner

Bedachungen und
Fassadenbau AG
5430 Wettingen

Hardstrasse 78b
Telefon 056 426 90 86
Telefax 056 426 84 91
www.wagnerbedachungen.ch
info@wagnerbedachungen.ch